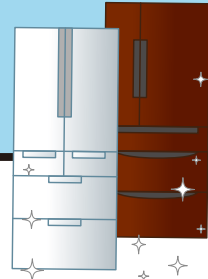


大容量冷蔵庫の選び方



※
最新版だよ

ご家族の人数に合わせて容量をお選びください。

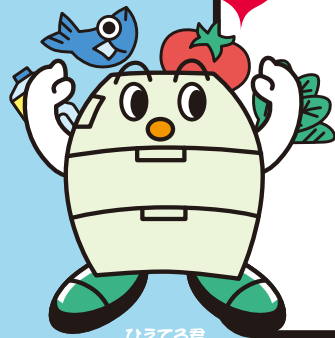
【冷蔵庫 目安容量計算式】

$$\text{容量} = (70\text{L} \times \bigcirc) + (120\text{L} \sim 170\text{L}) + 100\text{L}$$

ご家族人数 常備品容量 予備スペース

例: 3人家族であれば430~480L、4人家族であれば500~550Lとなります。
設置スペースに余裕があれば、上記計算容量に、30~50L位多い容量帯の冷蔵庫を考えてもよいでしょう。

※【2017年度版】目安容量計算式が改定されました



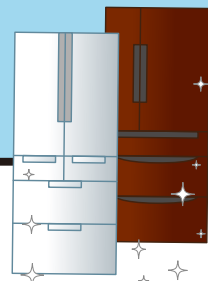
ひえてる君

人と社会と技術の調和
JEMA
一般社団法人日本電機工業会
www.jema-net.or.jp/

6月21日 夏至の日は『冷蔵庫の日』

冷蔵庫の日 検索 reizoukonohi-cp.jp/

大容量冷蔵庫の選び方



※
最新版だよ

ご家族の人数に合わせて容量をお選びください。

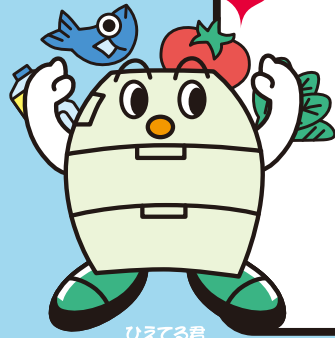
【冷蔵庫 目安容量計算式】

$$\text{容量} = (70\text{L} \times \bigcirc) + (120\text{L} \sim 170\text{L}) + 100\text{L}$$

ご家族人数 常備品容量 予備スペース

例: 3人家族であれば430~480L、4人家族であれば500~550Lとなります。
設置スペースに余裕があれば、上記計算容量に、30~50L位多い容量帯の冷蔵庫を考えてもよいでしょう。

※【2017年度版】目安容量計算式が改定されました



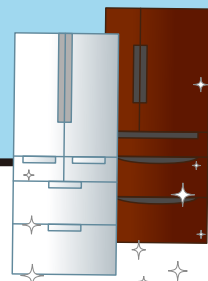
ひえてる君

人と社会と技術の調和
JEMA
一般社団法人日本電機工業会
www.jema-net.or.jp/

6月21日 夏至の日は『冷蔵庫の日』

冷蔵庫の日 検索 reizoukonohi-cp.jp/

大容量冷蔵庫の選び方



※
最新版だよ

ご家族の人数に合わせて容量をお選びください。

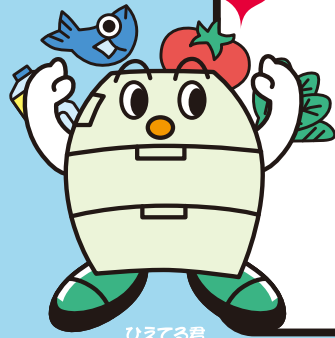
【冷蔵庫 目安容量計算式】

$$\text{容量} = (70\text{L} \times \bigcirc) + (120\text{L} \sim 170\text{L}) + 100\text{L}$$

ご家族人数 常備品容量 予備スペース

例: 3人家族であれば430~480L、4人家族であれば500~550Lとなります。
設置スペースに余裕があれば、上記計算容量に、30~50L位多い容量帯の冷蔵庫を考えてもよいでしょう。

※【2017年度版】目安容量計算式が改定されました



ひえてる君

人と社会と技術の調和
JEMA
一般社団法人日本電機工業会
www.jema-net.or.jp/

6月21日 夏至の日は『冷蔵庫の日』

冷蔵庫の日 検索 reizoukonohi-cp.jp/